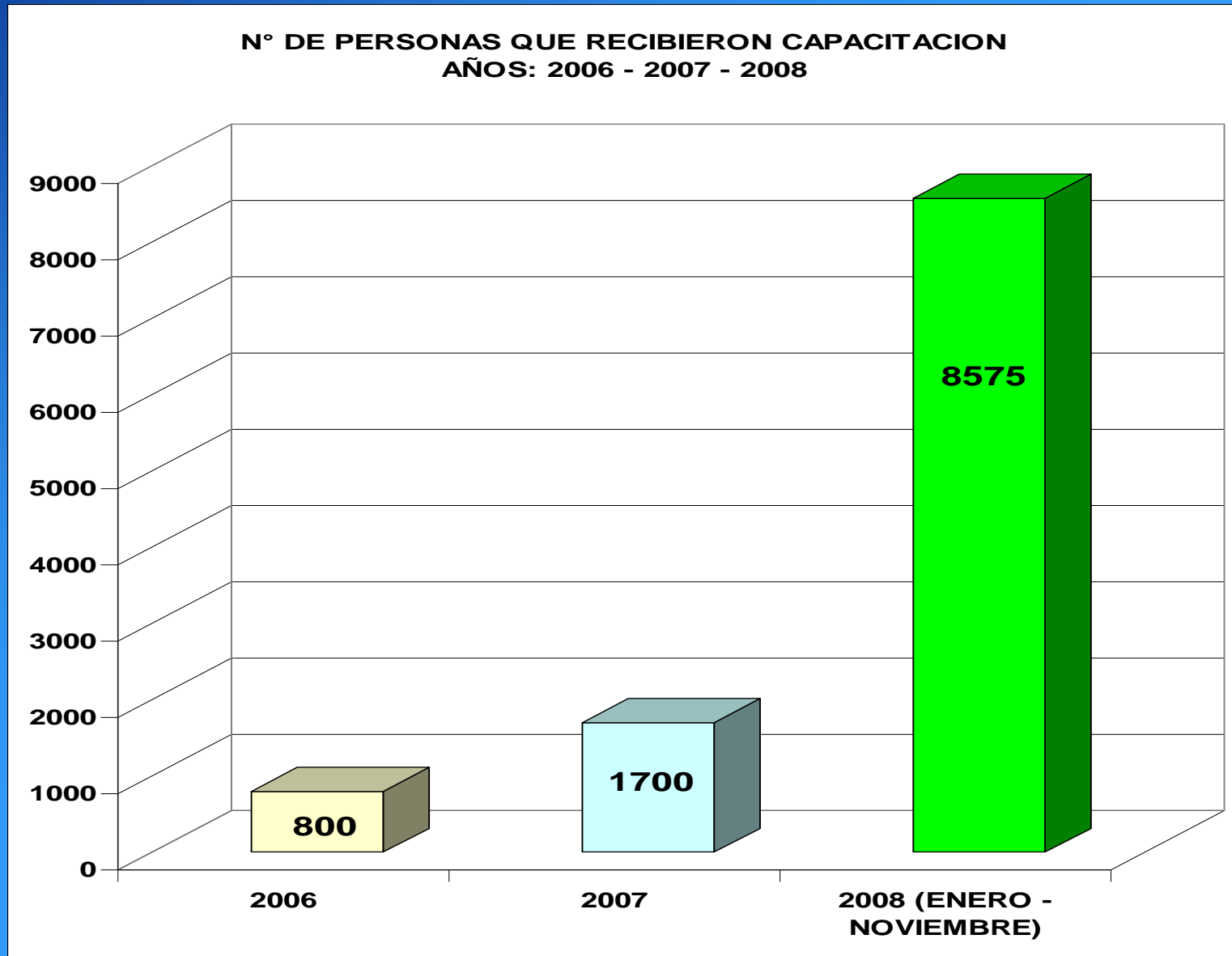
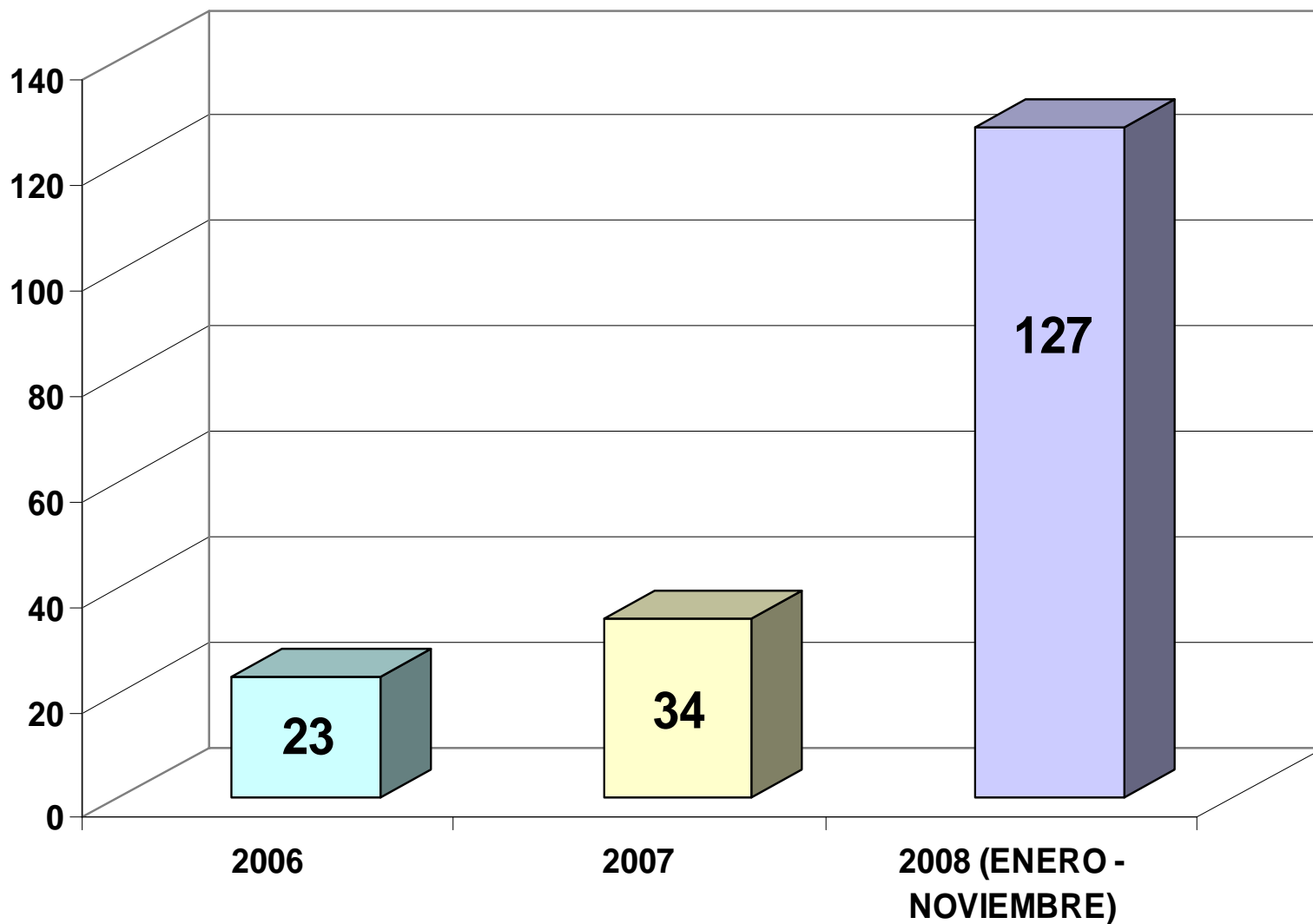


# FORTALECIMIENTO DE CAPACIDADES DE RECURSOS HUMANOS 2006 – 2007 - 2008



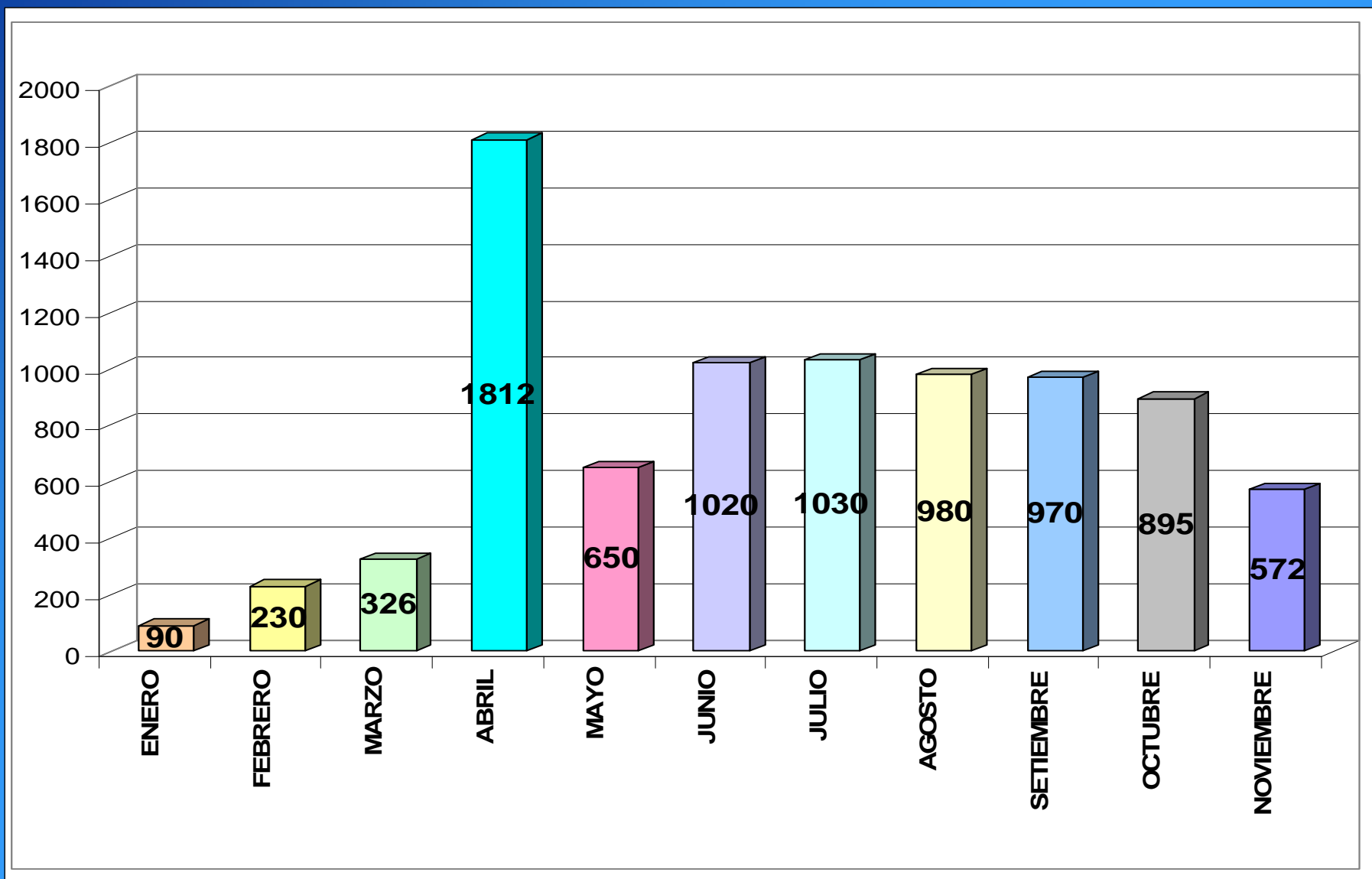
**N° DE EVENTOS DE DIFUSIÓN, EDUCACIÓN, CAPACITACION Y ASISTENCIA TECNICA  
A LAS DIRESAs , DISAs E INSTITUCIONES PUBLICAS EN SALUD OCUPACIONAL  
Y PREVENCIÓN DE RIESGOS OCUPACIONALES 2006 - 2007**



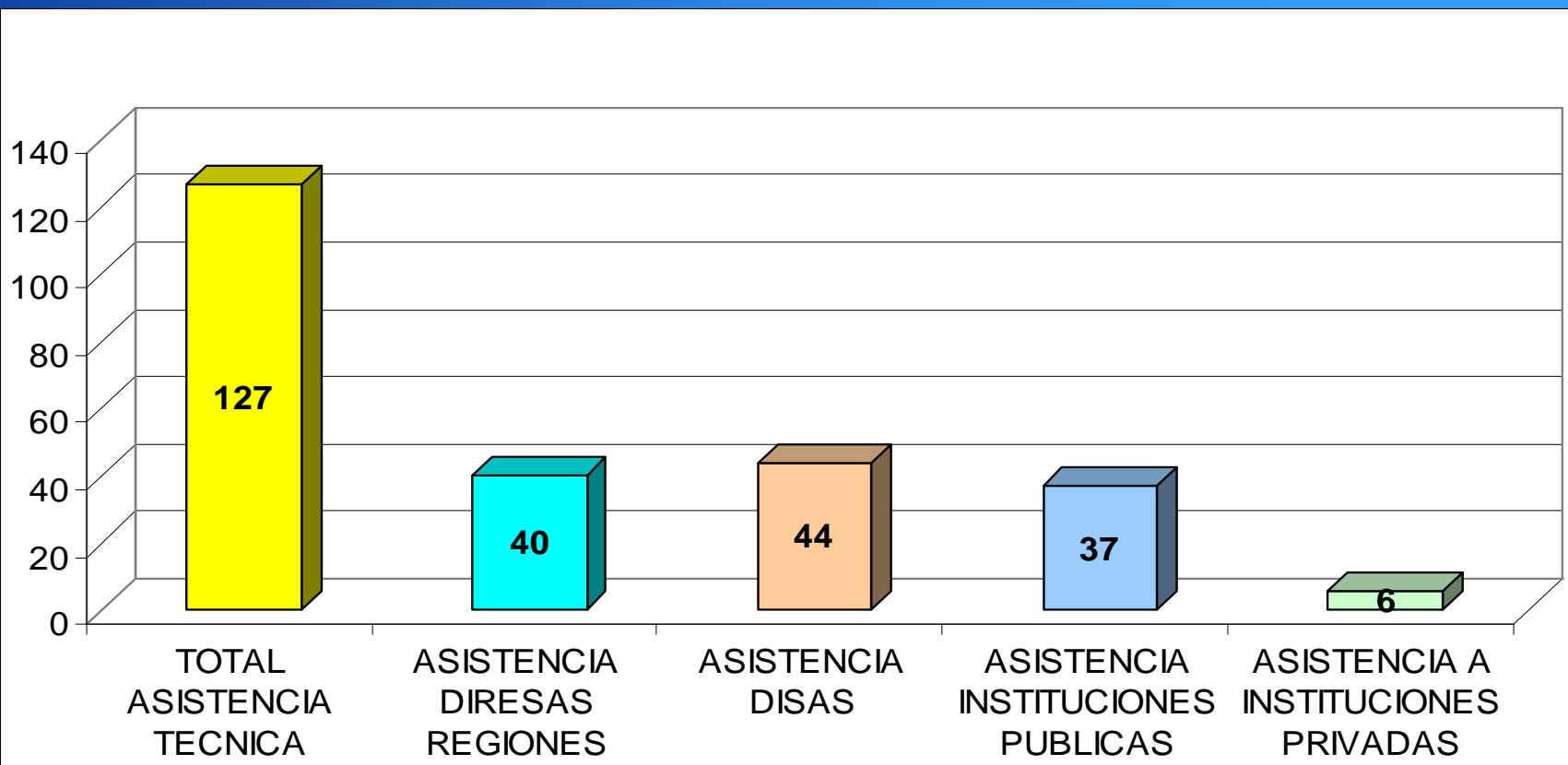
# CUADRO DE FRECUENCIAS DISTRIBUCIÓN DE LAS ACTIVIDADES DE DIFUSIÓN, EDUCACIÓN Y CAPACITACIÓN EN SALUD OCUPACIONAL POR MESES Y PERSONAS CON CAPACITACIÓN EN SALUD OCUPACIONAL. AÑO 2008

MES	ASISTENCIA DIRESAS REGIONES	ASISTENCIA DISAS	ASISTENCIA INSTITUCIONES PUBLICAS	ASISTENCIA A INSTITUCIONES PRIVADAS	TOTALES	
					ASISTENCIA TECNICA	PERSONAS CAPACITADAS
ENERO	2	-	-	-	2	90
FEBRERO	4	-	-	-	4	230
MARZO	1	1	2	-	4	326
ABRIL	1	3	8	1	13	1812
MAYO	4	5	2	-	11	650
JUNIO	4	6	7	-	17	1020
JULIO	4	8	3	1	16	1030
AGOSTO	6	6	3	2	17	980
SETIEMBRE	5	6	5	1	17	970
OCTUBRE	5	3	5		13	895
NOVIEMBRE	4	6	2	1	13	572
<b>TOTALES</b>	<b>40</b>	<b>44</b>	<b>37</b>	<b>6</b>	<b>127</b>	<b>8575</b>

# GRÁFICO DE LAS ACTIVIDADES DE DIFUSIÓN, EDUCACIÓN Y CAPACITACIÓN EN SALUD OCUPACIONAL POR MESES Y PERSONAS CON CAPACITACIÓN EN SALUD OCUPACIONAL. AÑO 2008



# GRÁFICO DE FRECUENCIA DE LAS ACTIVIDADES DE ASISTENCIA TÉCNICA EN SALUD OCUPACIONAL A LAS DIRESAS Y DISAS, Y OTRAS INSTITUCIONES PÚBLICAS Y PRIVADAS, POR MESES. AÑO 2008



- TOTAL ASISTENCIA TECNICA
- ASISTENCIA DIRESAS REGIONES
- ASISTENCIA DISAS
- ASISTENCIA INSTITUCIONES PUBLICAS
- ASISTENCIA A INSTITUCIONES PRIVADAS

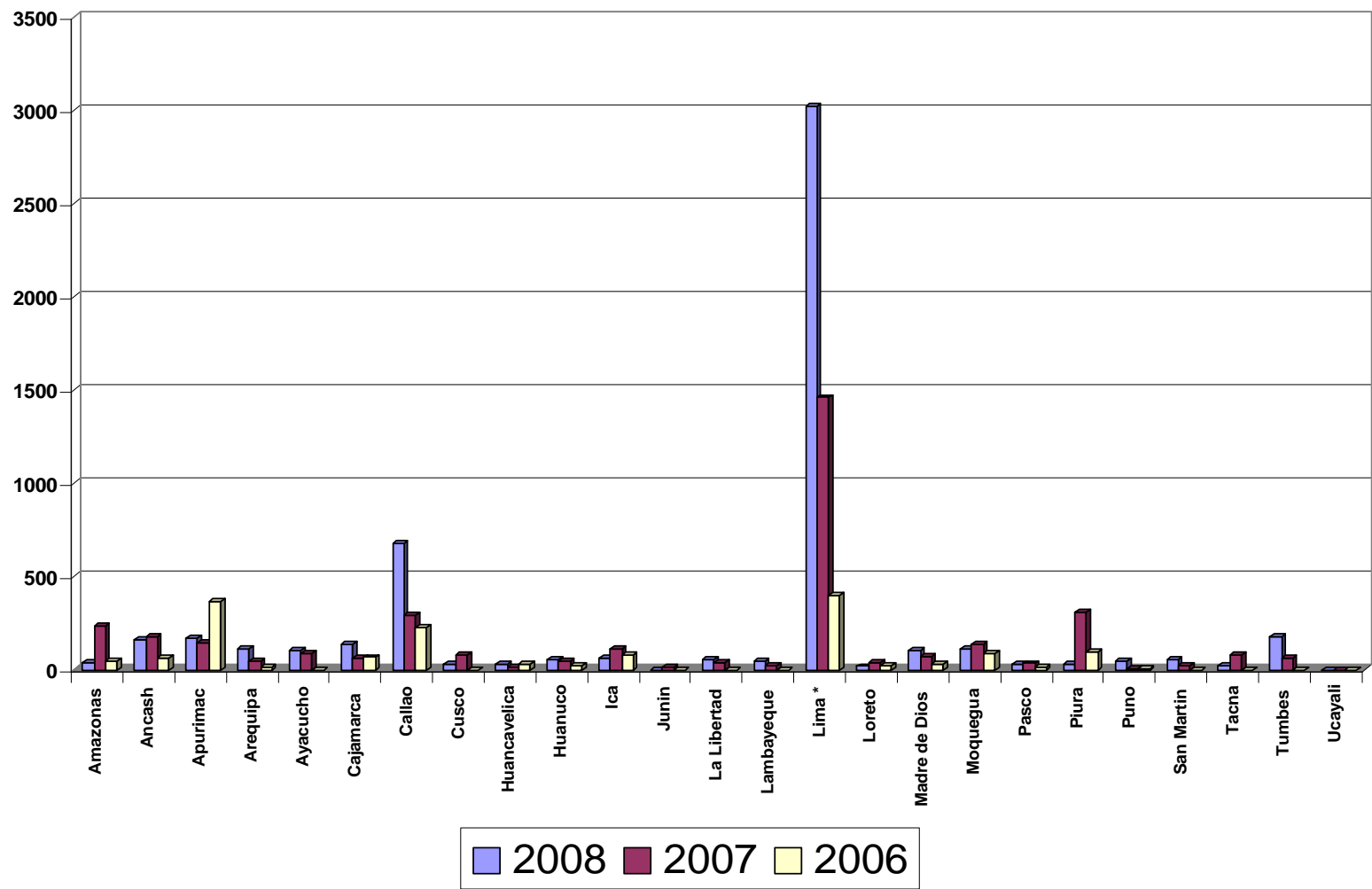
# CUADRO DE FRECUENCIAS DE LOS REPORTES DE VIGILANCIA DE FACTORES DE RIESGOS OCUPACIONALES POR LAS DIRESAS Y DISAS

AÑOS: 2006, 2007 Y 2008.

N°	DISAS	CENTROS LABORALES VIGILADOS			
		TOTAL GENERAL	2008	2007	2006
1	Amazonas	322	40	236	46
2	Ancash	404	160	180	64
3	Apurimac	678	170	144	364
4	Arequipa	173	112	48	13
5	Ayacucho	191	107	84	0
6	Cajamarca	269	139	63	67
7	Callao	1192	676	290	226
8	Cusco	110	30	80	0
9	Huancavelica	75	32	13	30
10	Huanuco	123	57	46	20
11	Ica	256	60	114	82
12	Junin	10	0	10	0
13	La Libertad	92	54	38	0
14	Lambayeque	68	43	25	0
15	Lima *	4884	3023	1459	402
16	Loreto	75	18	35	22
17	Madre de Dios	201	103	70	28
18	Moquegua	334	115	135	84
19	Pasco	77	33	34	10
20	Piura	432	29	310	93
21	Puno	59	48	4	7
22	San Martin	82	57	25	0
23	Tacna	98	21	77	0
24	Tumbes	240	179	61	0
25	Ucayali	0	0	0	0
<b>TOTAL :</b>		<b>10445</b>	<b>5306</b>	<b>3581</b>	<b>1558</b>
* Lima metropolitana y provincias					

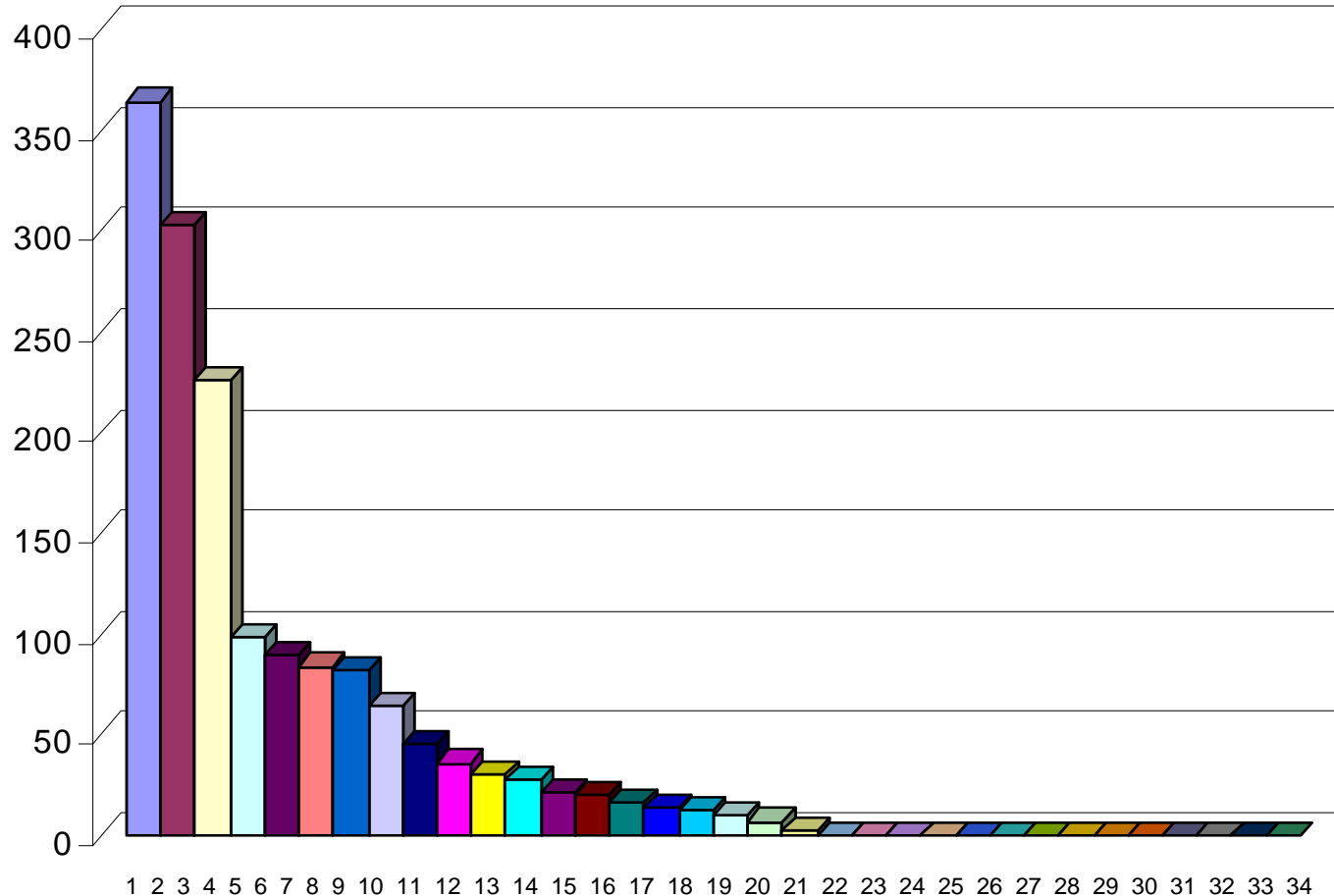
# GRÁFICO DE DISTRIBUCIÓN DE LOS REPORTES DE IDENTIFICACIÓN DE FACTORES DE RIESGOS OCUPACIONALES POR LAS DIRESAS Y DISAS AÑOS: 2006, 2007 Y 2008.

**VIGILANCIA DE RIEGOS OCUPACIONALES CENTROS LABORALES VIGILADOS SEGÚN REGIONES DE SALUD Y DEL MINSA 2006 - 2008**



FUENTE: DIRECCION DE SALUD OCUPACIONAL / DIGESA/MINSA

# VIGILANCIA DE FACTORES DE RIESGO OCUPACIONALES 2006



Nº	DISAS	RIESGOS OCUPACIONALES
1	Apurimac II	364
2	Lima Sur	303
3	Callao	226
4	Lima III	99
5	Piura I	90
6	Moquegua	84
7	Ica	82
8	Ancash	64
9	Bagua	46
10	Cajamarca III Outevo	36
11	Huancavelica	30
12	Madre de Dios	28
13	Loreto	22
14	Huanuco	20
15	Cajamarca II Chota	17
16	Jaen	14
17	Arequipa	13
18	Pasco	10
19	Puno	7
20	Piura II	3
21	Apurimac I	0
22	Ayacucho	0
23	Cajamarca I	0
24	Cusco	0
25	Junin	0
26	La Libertad	0
27	Lambayeque	0
28	Lima Este	0
29	Lima Ciudad	0
30	San Martin	0
31	Tacna	0
32	Tumbes	0
33	Ucayeli	0
34	Arazonas	0
<b>TOTAL</b>		<b>1558</b>

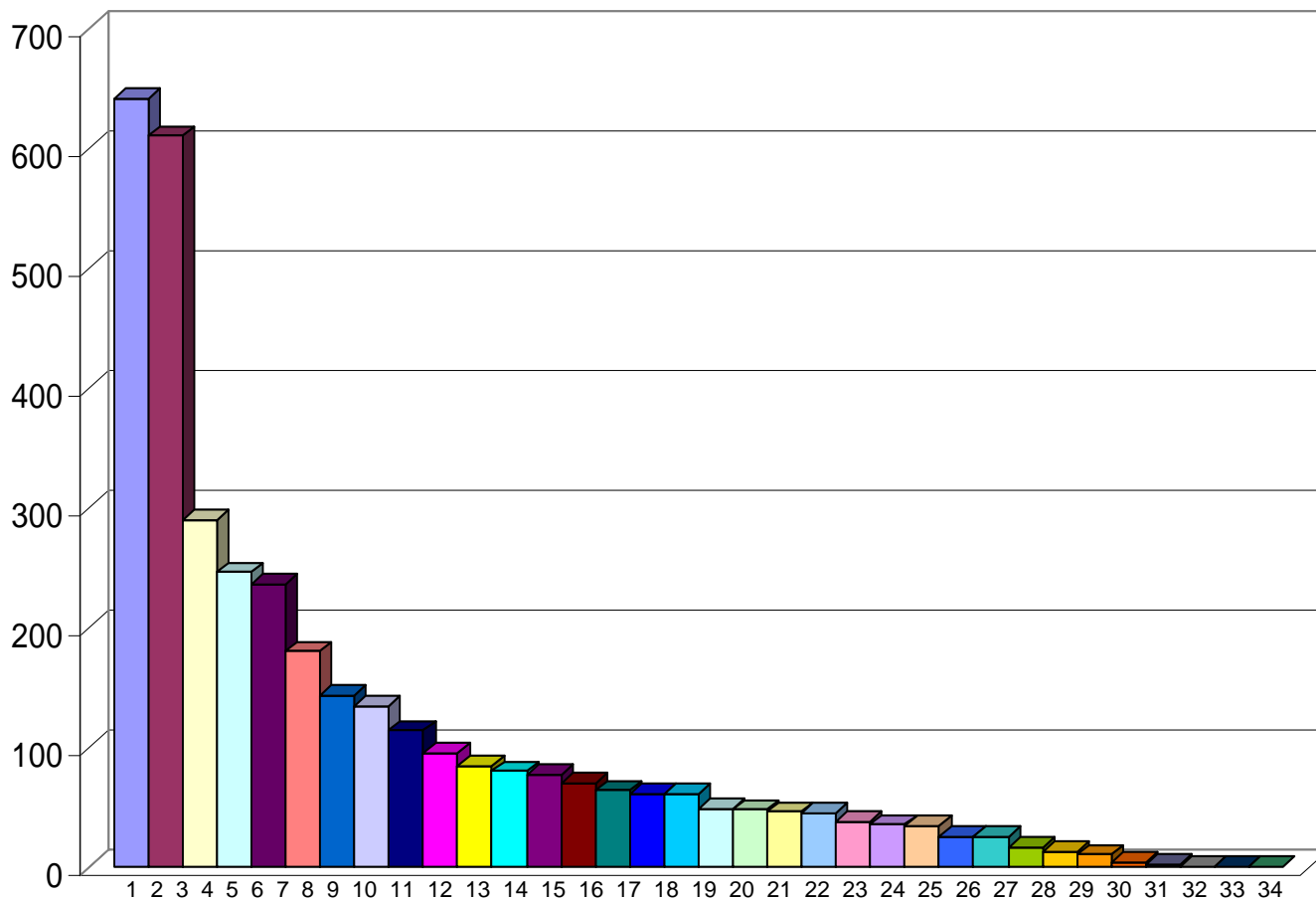
La DIRESAs y DISAs: Apurimac II, Lima Sur, Callao, Lima III. Piura, Moquegua, Ica, Ancash, Bagua, Cajamarca III, Huancavelica, Madre de Dios, Loreto, Huanuco, Cajamarca II, Jaen, Arequipa, Pasco, Puno, Piura II; Apurimac I, Ayacucho y Cajamarca I **están en un nivel aceptable de vigilancia** en factores de riesgo Ocupacionales durante el año 2006

En el año 2006 fueron 14 las Regiones que no realizaron vigilancia de riesgos ocupacionales.

FUENTE: DIRECCION DE SALUD OCUPACIONAL / DIGESA/MINSA



# VIGILANCIA DE FACTORES DE RIESGO OCUPACIONALES 2007

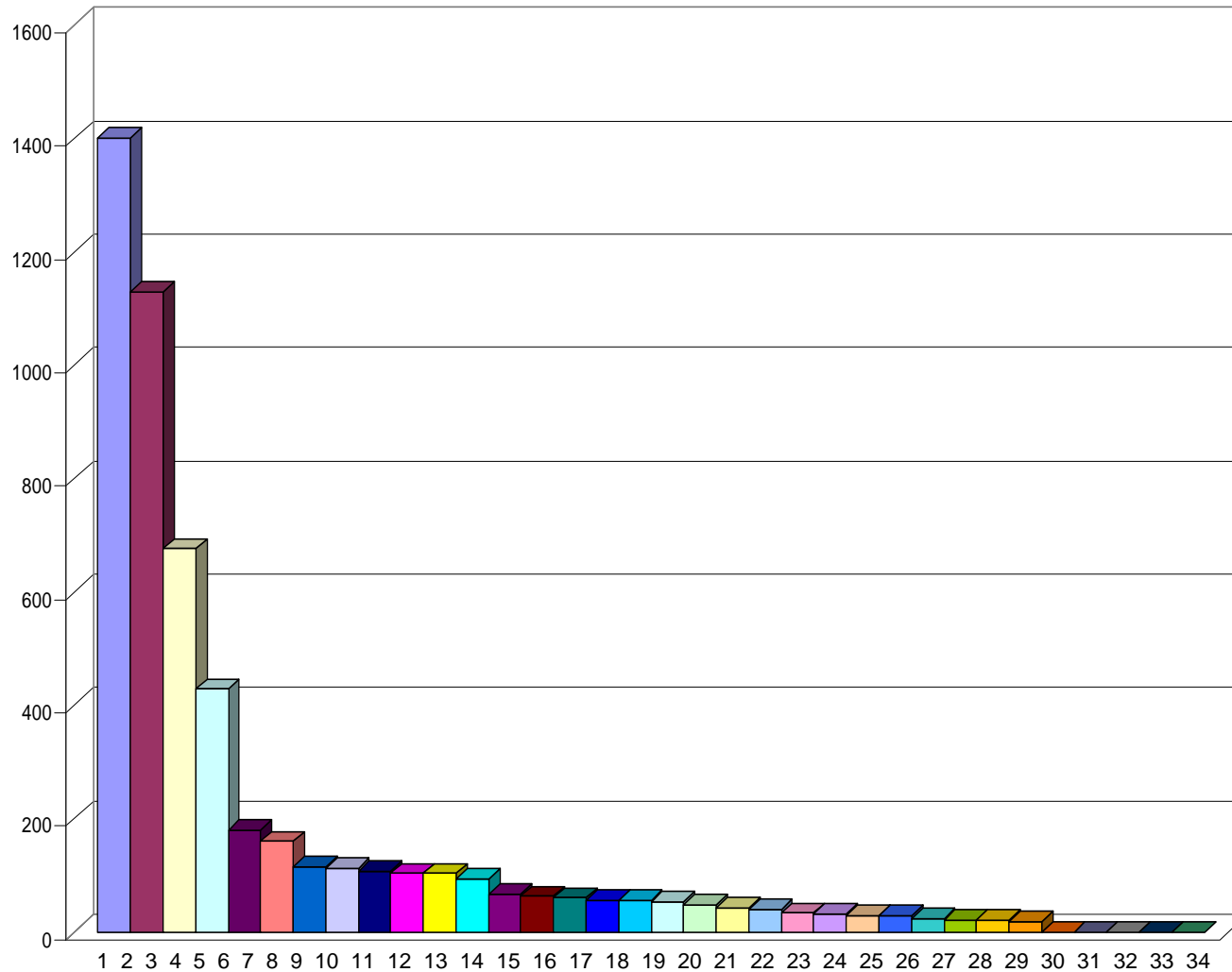


N°	DISAS	RIESGOS OCUPACIONALES
1	Lima Sur	643
2	Lima Este	611
3	Callao	290
4	Piura II	246
5	Bagua	236
6	Ancash	180
7	Lima Ciudad	144
8	Moquegua	135
9	Ica	114
10	Apurimac II	95
11	Ayacucho	84
12	Cusco	80
13	Tacna	77
14	Madre de Dios	70
15	Piura I	64
16	Lima III	61
17	Tumbes	61
18	Apurimac I	49
19	Arequipa	48
20	Huanuco	46
21	Jaen	45
22	La Libertad	38
23	Loreto	35
24	Pasco	34
25	Lambayeque	25
26	San Martin	25
27	Cajamarca I	16
28	Huancavelica	13
29	Junin	10
30	Puno	4
31	Cajamarca III Cutervo	2
32	Amazonas	0
33	Cajamarca II Chota	0
34	Ucayali	0
TOTAL		3581

FUENTE: DIRECCION DE SALUD OCUPACIONAL / DIGESA/MINSA

El grafico muestra que las DISAs y DIREsAs: Lima Sur, Lima Este, Callao, Bagua, Ancash, Piura II, Lima Ciudad, Moquegua, Ica, Apurimac II, Ayacucho, y Cusco **están en un nivel aceptable** de vigilancia de factores de riesgo; y las DISAs, y DIREsAs de Tacna, Madre de Dios, Piura I, Tumbes, Lima II, Apurimac I, Arequipa, Huanuco, Jaen en un nivel **intermedio de aceptabilidad** en vigilancia de factores de riesgo para el año 2007. En el año 2007 fueron 3 Regiones que no realizaron Vigilancia de Riesgo Ocupacionales.

# VIGILANCIA DE FACTORES DE RIESGO OCUPACIONALES 2008 \*



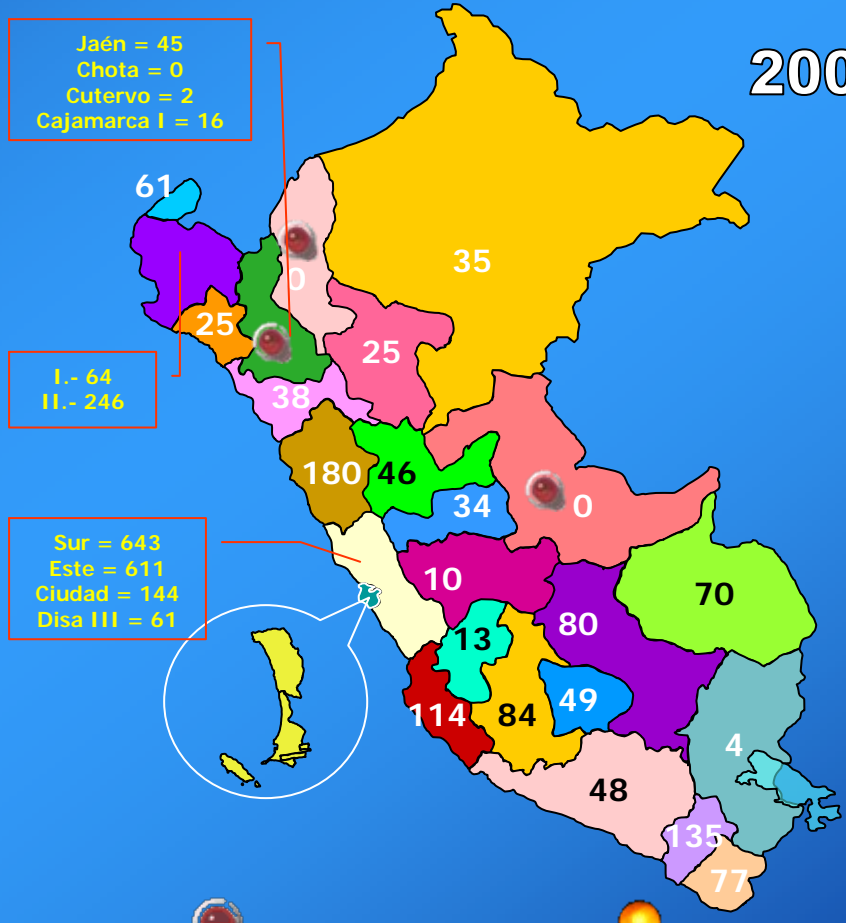
\* REPORTES DE ENERO A OCTUBRE

N°	DISAS	RIESGOS OCUPACIONALES
1	Lima Ciudad	1401
2	Lima Sur	1130
3	Callao	676
4	Lima Este	429
5	Tumbes	179
6	Ancash	160
7	Moquegua	115
8	Arequipa	112
9	Ayacucho	107
10	Apurimac I	103
11	Madre de Dios	103
12	Cajamarca III Cutervo	93
13	Apurimac II	67
14	Lima III	63
15	Ica	60
16	Huanuco	57
17	San Martin	57
18	La Libertad	54
19	Puno	48
20	Lambayeque	43
21	Bagua	40
22	Pasco	33
23	Huancavelica	32
24	Cusco	30
25	Piura II	29
26	Cajamarca I	24
27	Jaen	22
28	Tacna	21
29	Loreto	18
30	Amazonas	0
31	Cajamarca II Chota	0
32	Junin	0
33	Piura I	0
34	Ucayali	0
<b>TOTAL :</b>		<b>5306</b>

# VIGILANCIA FACTORES DE RIESGOS AÑO 2006 - 2007

2006

2007



Apurímac I	Junín	San Martín	Madre de Dios	Arequipa
Ayacucho	La Libertad	Tacna	Loreto	Pasco
Cajamarca I	Lambayeque	Tumbes	Huanuco	Puno
Cusco	Lima Este	Ucayali	Cajamarca II Chota	Piura II
Amazonas	Lima Ciudad		Jaén	

Ucayali	La Libertad	Lambayeque
Amazonas	Loreto	Cajamarca I
Cajamarca II Chota	Pasco	Huancavelica
	San Martín	Junín
	Puno	

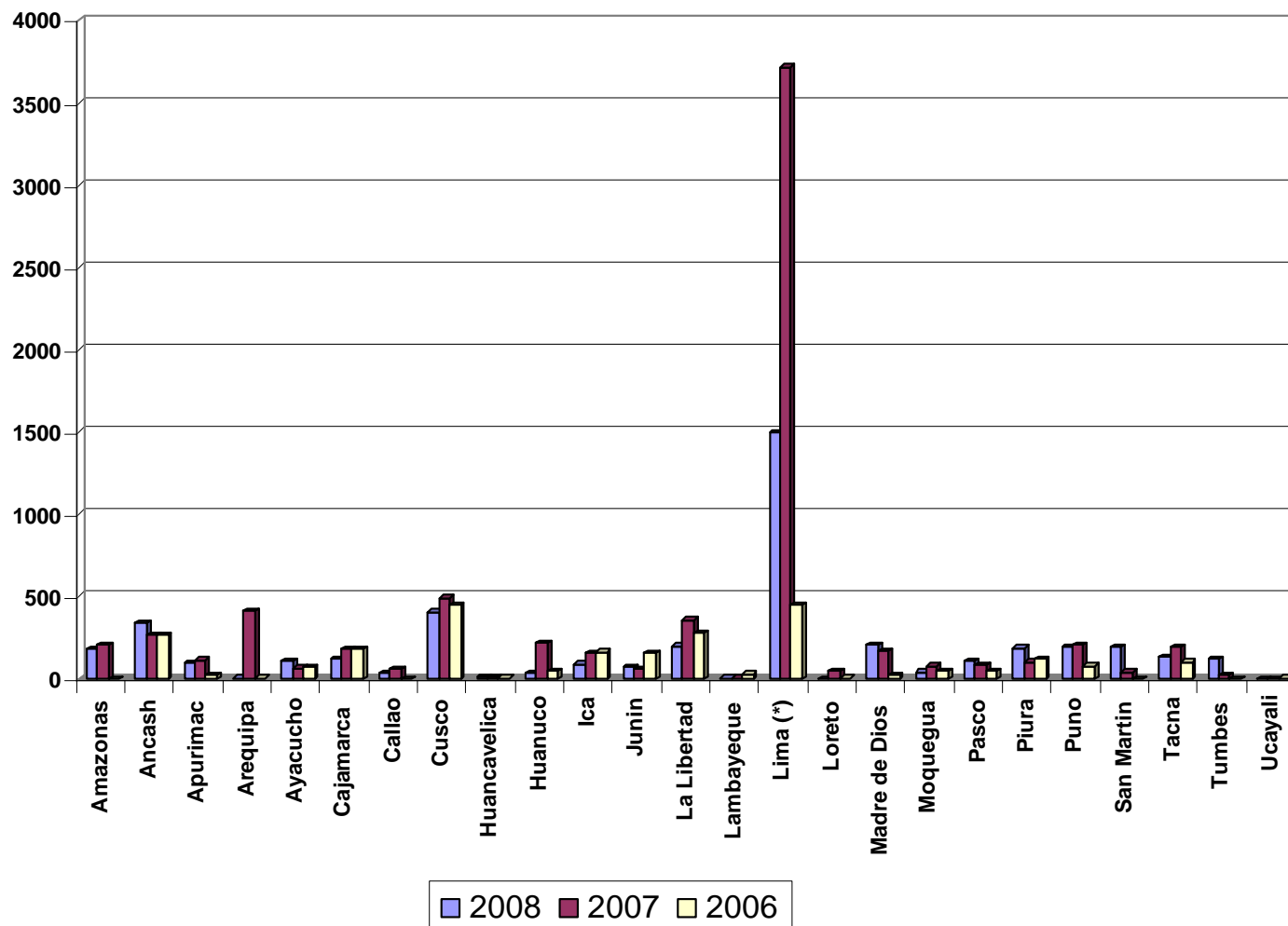
# CUADRO DE FRECUENCIAS DE REPORTES DE ACCIDENTES DE TRABAJO POR LAS DIRESAS Y DISAS. AÑOS: 2006, 2007 Y 2008.

N°	DEPARTAMENTOS	NUMERO ACCIDENTES DE TRABAJO			
		TOTAL GENERAL	2008	2007	2006
1	Amazonas	377	176	201	0
2	Ancash	867	338	262	267
3	Apurimac	228	94	115	19
4	Arequipa	415	1	410	4
5	Ayacucho	245	107	66	72
6	Cajamarca	474	117	176	181
7	Callao	97	37	60	0
8	Cusco	1347	405	492	450
9	Huancavelica	19	10	7	2
10	Huanuco	300	34	218	48
11	Ica	408	90	157	161
12	Junin	288	70	61	157
13	La Libertad	831	199	355	277
14	Lambayeque	32	1	5	26
15	Lima (*)	5657	1492	3715	450
16	Loreto	54	0	49	5
17	Madre de Dios	392	207	166	19
18	Moquegua	161	39	76	46
19	Pasco	239	109	82	48
20	Piura	406	185	101	120
21	Puno	468	192	202	74
22	San Martin	235	193	42	0
23	Tacna	426	130	194	102
24	Tumbes	140	117	23	0
25	Ucayali	4	0	0	4
<b>TOTAL :</b>		<b>14110</b>	<b>4343</b>	<b>7235</b>	<b>2532</b>

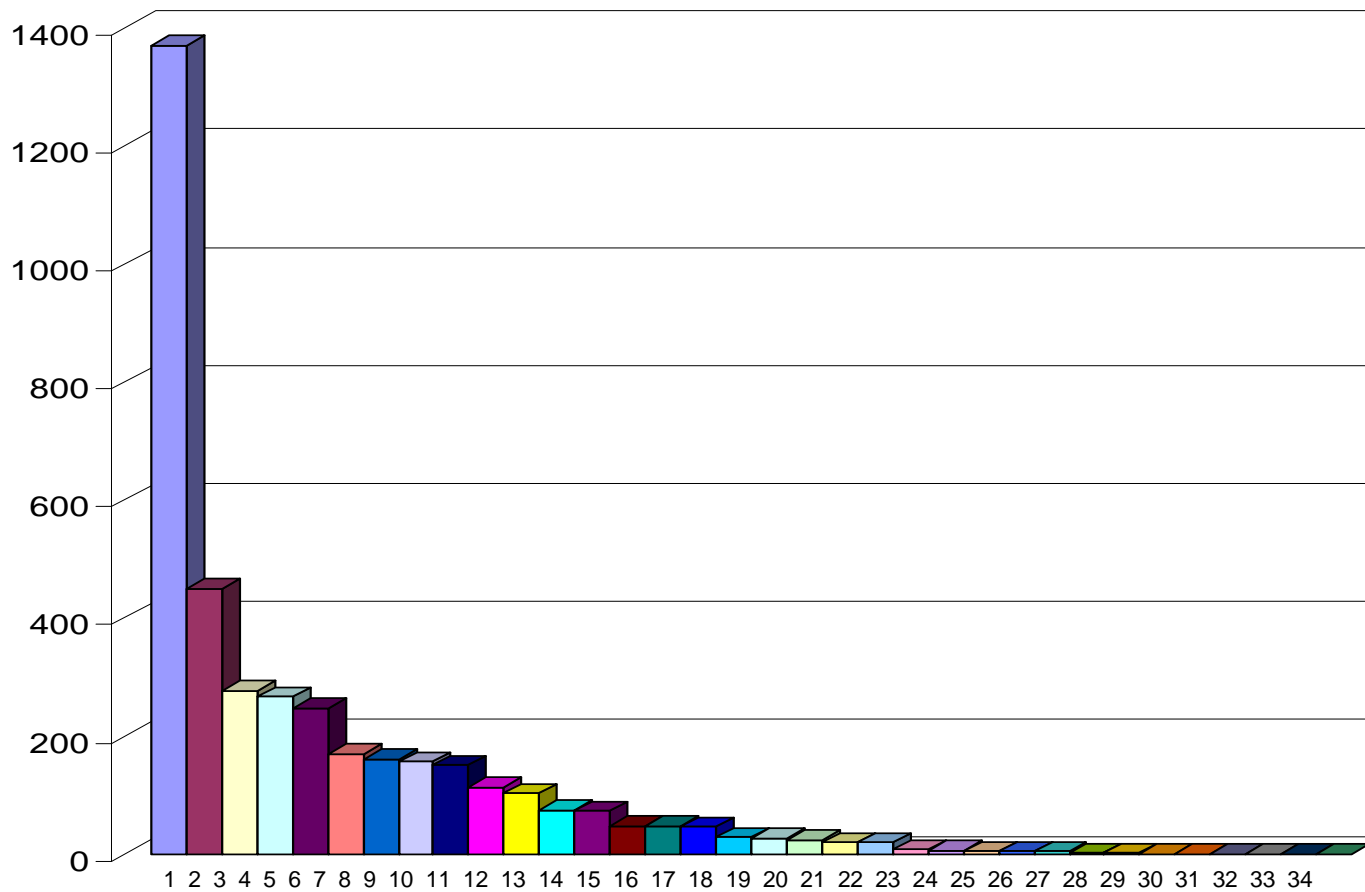
(\*) Lima metropolitana y provincias

# GRÁFICO DE DISTRIBUCIÓN DE LOS REPORTES DE ACCIDENTES DE TRABAJO POR LAS DIRESAS Y DISAS POR AÑOS: 2006, 2007 Y 2008.

## TRABAJADORES ACCIDENTADOS ATENDIDOS POR LOS ESTABLECIMIENTOS DE REGIONES DE SALUD Y DEL MINSA 2006 - 2008



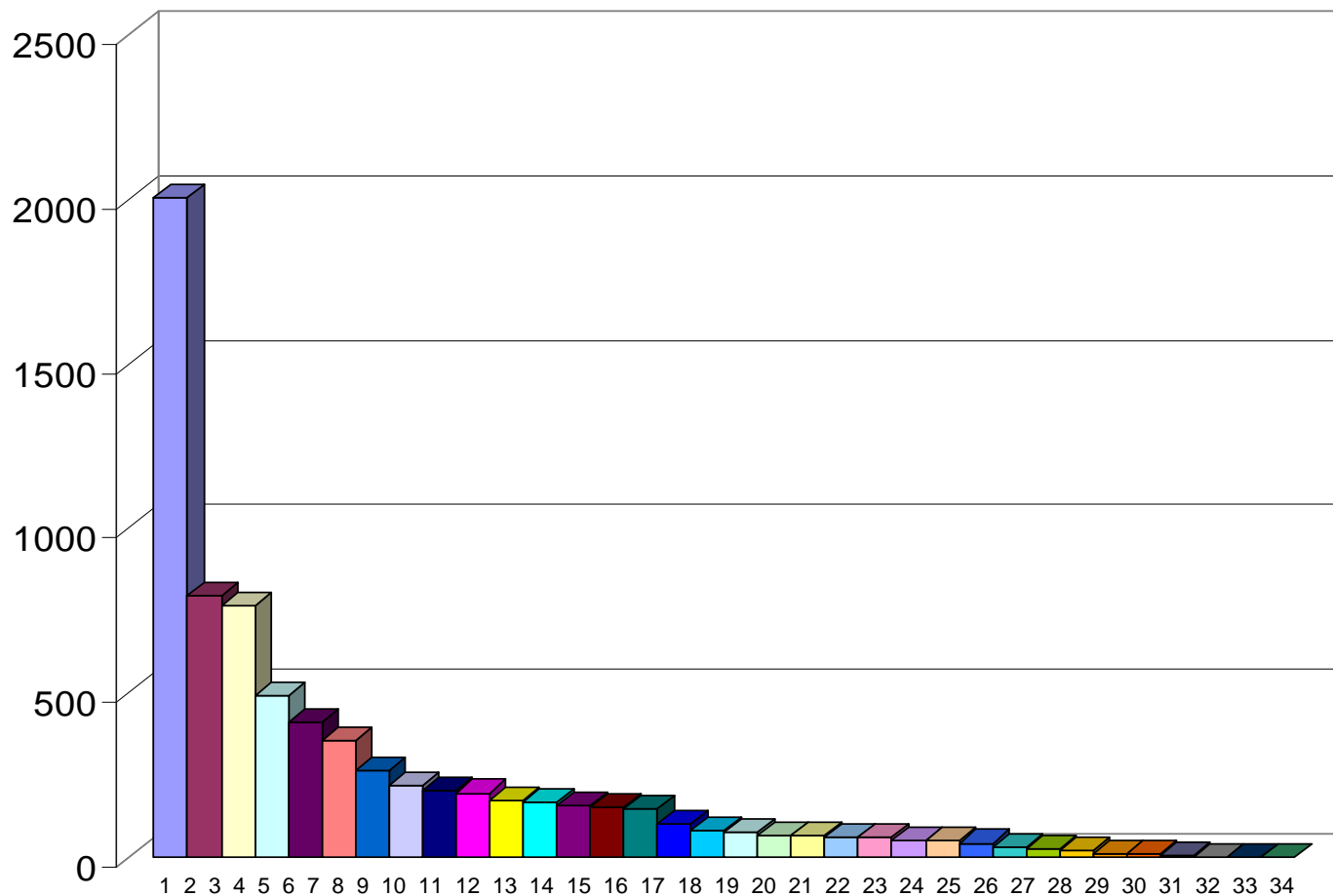
# REPORTE DE ACCIDENTES POR REGIONES AÑO 2006



N°	DISAS	ACCIDENTES DE TRABAJO
1	Cusco	450
2	La Libertad	277
3	Ancash	267
4	Lima DISA III	247
5	Lima Ciudad	169
6	Ica	161
7	Junin	157
8	Cajamarca I	151
9	Piura II	113
10	Tacna	102
11	Puno	74
12	Ayacucho	72
13	Huanuco	48
14	Pasco	48
15	Moquegua	46
16	Lima Sur	28
17	Lambayeque	26
18	Jaen	23
19	Apurimacll	19
20	Madre de Dios	19
21	Piura I	7
22	Lima Este	6
23	Cajamarca II Chota	5
24	Loreto	5
25	Arequipa	4
26	Ucayali	4
27	Cajamarca III Cutervo	2
28	Huancavelica	2
29	Amazonas	0
30	Apurimacl	0
31	Bagua	0
32	Callao	0
33	San Martin	0
34	Tumbes	0
	<b>total</b>	<b>2532</b>

Las DiSAs y DIREsAs de Cusco, La Liberta, Ancash, lima III, Lima Ciudad. Ica, Junin, Cajamarca I, Piura II, tacna, Puno, Ayacucho, Huanuco, Pasco; Moquegua, Lima Sur, lambayeque; Jaen; apurimac II Madre de Dios, piura I, Lima Este, **Tiene un nivel aceptable** en reporte de accidentes ocupacionales para el año 2006  
El 2006 fueros 6 Regiones que nos reportaron accidentes .

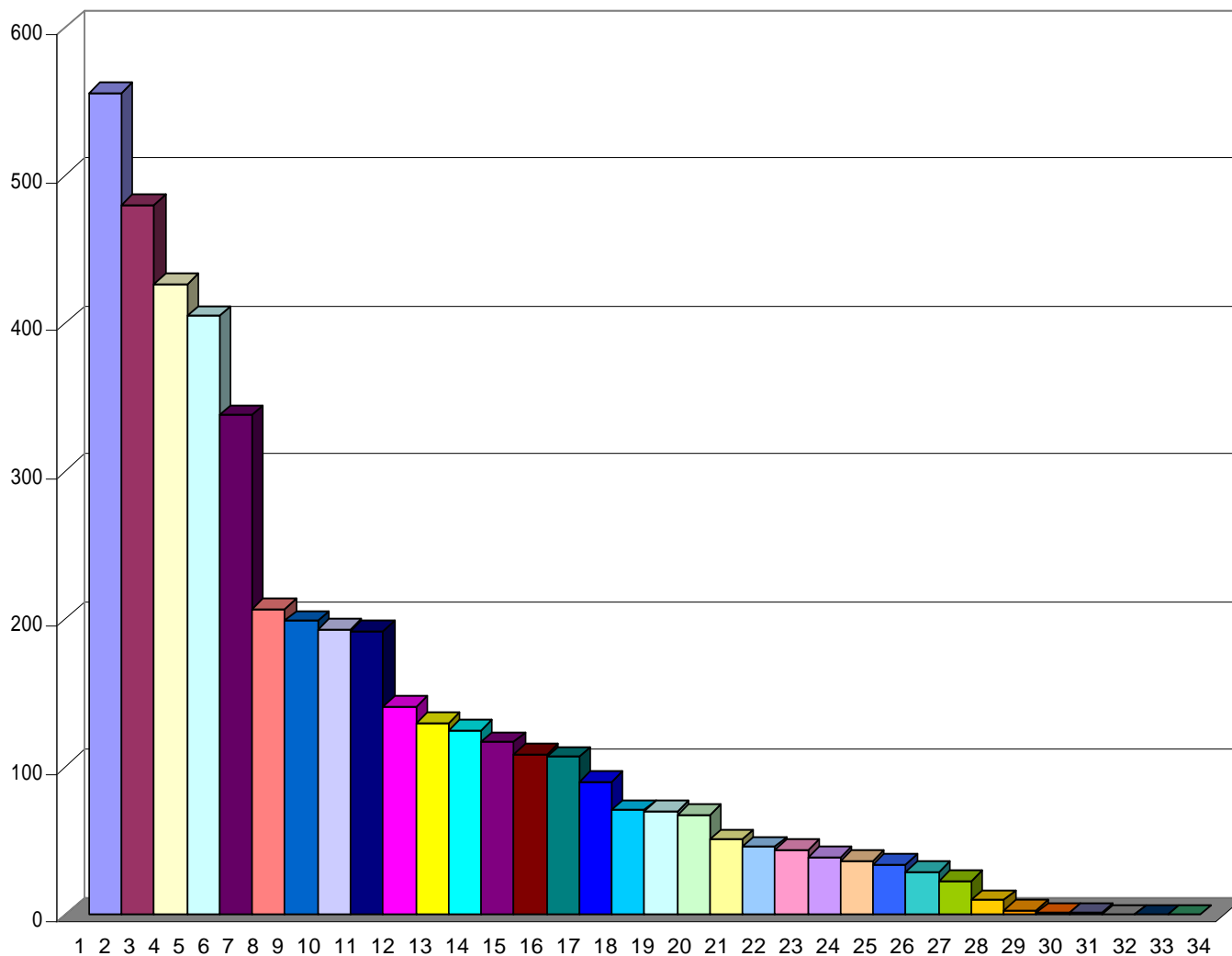
# REPORTE DE ACCIDENTES POR REGIONES AÑO 2007



Las DISAs y DIRESAs de Lima Ciudad, Lima III, Lima Este, Cusco, Arequipa, La Libertad, Ancash; Huanuco, Puno, Tacna, Bagua, Madre de Dios están en un **nivel aceptable** de vigilancia de accidentes de trabajo para el año 2007, y las DIRESAs y DISAs de Ica, Cajamarca I, Lima Sur, Piura II, Pasco, Moquegua, Apurimac I, Junín, Callao, Ayacucho, Apurimac II están en un **nivel intermedio de aceptabilidad** de vigilancia de accidentes de trabajo para el año 2007

N°	DISAS	ACCIDENTES DE TRABAJO
1	Lima Ciudad	2006
2	Lima DISA III	794
3	Lima Este	764
4	Cusco	492
5	Arequipa	410
6	La Libertad	355
7	Ancash	262
8	Huanuco	218
9	Puno	202
10	Tacna	194
11	Bagua	172
12	Madre de Dios	166
13	Ica	157
14	Lima Sur	151
15	Cajamarca I	146
16	Piura II	101
17	Pasco	82
18	Moquegua	76
19	Apurimac II	67
20	Ayacucho	66
21	Junin	61
22	Callao	60
23	Loreto	49
24	Apurimac I	48
25	San Martin	42
26	Amazonas	29
27	Tumbes	23
28	Jaen	21
29	Cajamarca III Cutervo	9
30	Huancavelica	7
31	Lambayeque	5
32	Ucayali	0
33	Cajamarca II Chota	0
34	Piura I	0
<b>TOTAL :</b>		<b>7235</b>

# REPORTE DE ACCIDENTES POR REGIONES AÑO 2008\*



N°	DISAS	ACCIDENTES DE TRABAJO
1	Lima DISA III	556
2	Lima Ciudad	480
3	Lima Este	427
4	Cusco	405
5	Ancash	338
6	Madre de Dios	207
7	La Libertad	199
8	San Martin	193
9	Puno	192
10	Piura II	141
11	Tacna	130
12	Bagua	125
13	Tumbes	117
14	Pasco	109
15	Ayacucho	107
16	Ica	90
17	Apurimacl	71
18	Junin	70
19	Cajamarca III Cutervo	68
20	Amazonas	51
21	Cajamarca I	46
22	Piura I	44
23	Moquegua	39
24	Callao	37
25	Huanuco	34
26	Lima Sur	29
27	Apurimacll	23
28	Huancavelica	10
29	Jaen	3
30	Arequipa	1
31	Lambayeque	1
32	Cajamarca II Chota	0
33	Loreto	0
34	Ucayali	0
<b>TOTAL :</b>		<b>4343</b>

\* REPORTE DE ENERO A OCTUBRE

FUENTE: DIRECCION DE SALUD OCUPACIONAL / DIGESA/MINSA



# REPORTE DE ACCIDENTES AÑO 2006 - 2007

